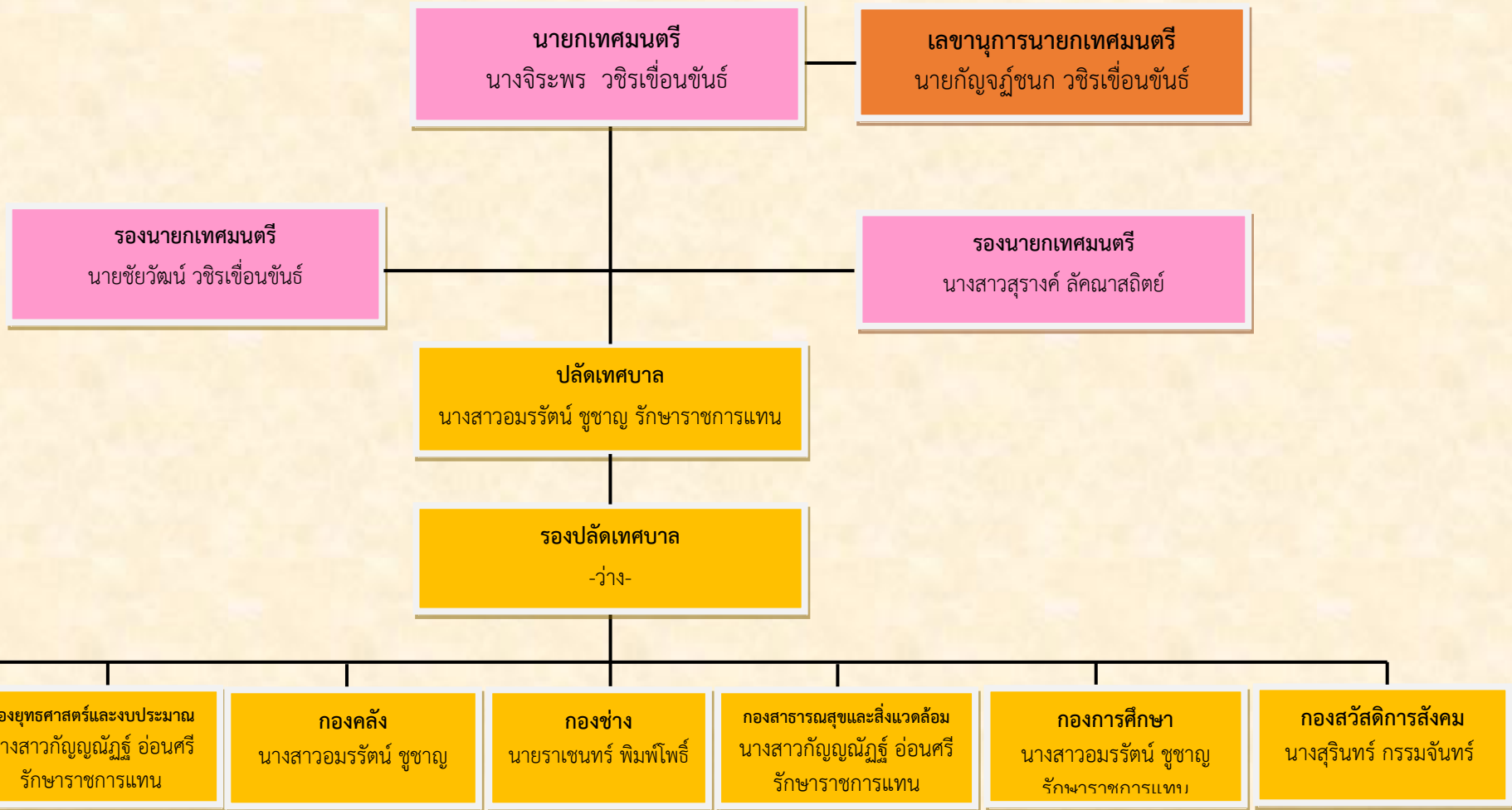
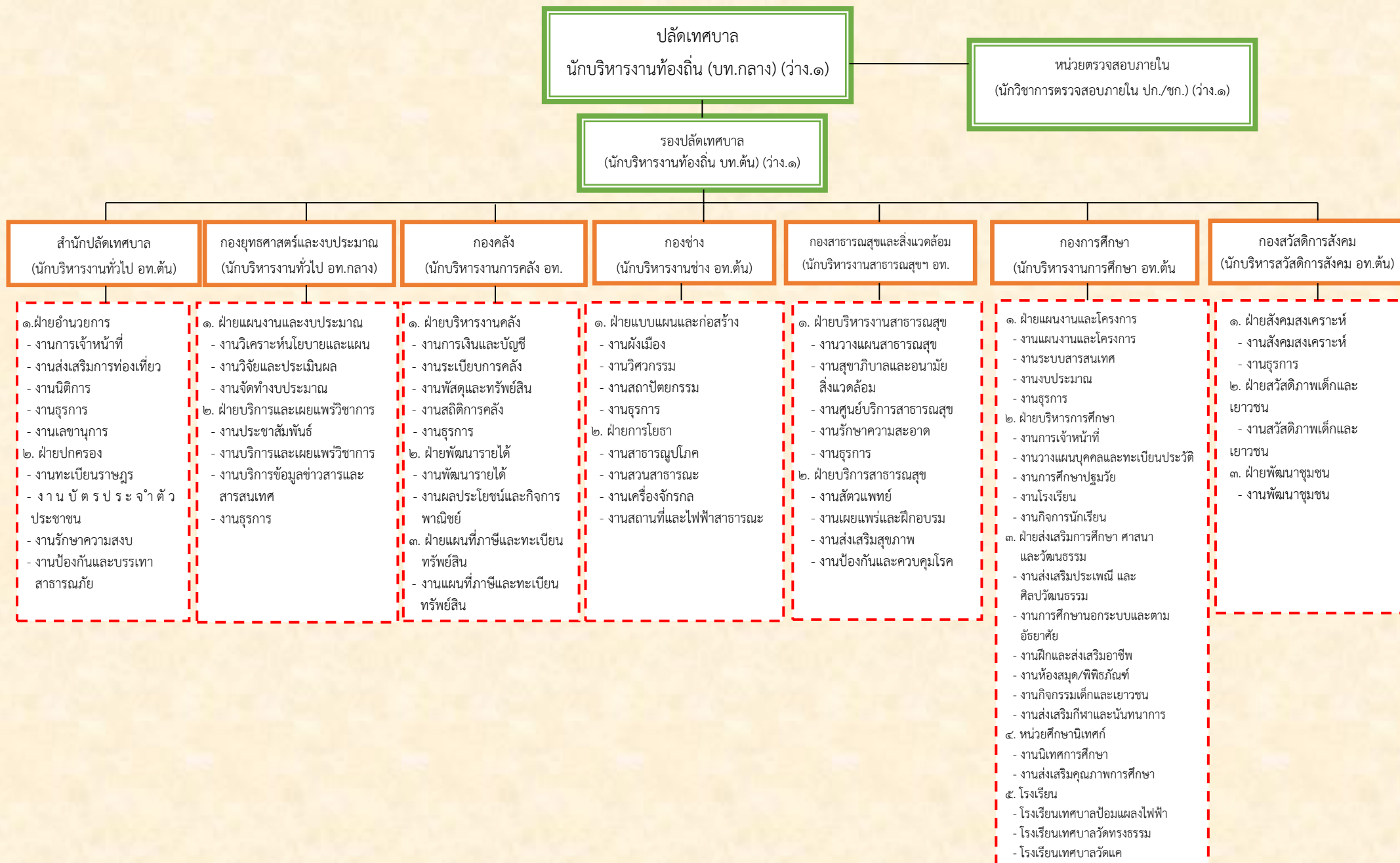


# แผนภูมิโครงสร้างการบริหารของเทศบาลเมืองพระประแดง



# โครงสร้างส่วนราชการของเทศบาลเมืองพระประแดง



# โครงสร้างสำนักปลัดเทศบาล

หัวหน้าสำนักปลัดเทศบาล  
นักบริหารงานทั่วไป (อท.ต้น) (ว่าง.๑)

ฝ่ายอำนวยการ

ฝ่ายปกครอง

งานการ  
เจ้าหน้าที่

- นักทรัพยากรบุคคล (ปก.๑)  
พนักงานจ้างตามภารกิจ  
- ผู้ช่วยนักทรัพยากรบุคคล (๑)

งานส่งเสริม  
การท่องเที่ยว

- นักพัฒนาการท่องเที่ยว (ชก.๑)

งานนิติ  
การ

- นิติกร (ปก.๑)  
พนักงานจ้างตามภารกิจ  
- ผู้ช่วยนิติกร (๑)

งานธุรการ

- เจ้าพนักงานธุรการ (ชง.๑)  
- เจ้าพนักงานธุรการ (ปง./ชง.) คนงาน (๑)  
พนักงานจ้างตามภารกิจ  
- ผู้ช่วยนักวิชาการคอมพิวเตอร์(๑)

งาน  
เลขานุการ

พนักงานจ้างทั่วไป

งานทะเบียน  
ราษฎร

- เจ้าพนักงานทะเบียน (ปง.๑)  
- เจ้าพนักงานธุรการ (ชง.๑)

งานบัตรประจำตัว  
ประชาชน

- นักจัดการงานทะเบียนและบัตร (ปก.๑.)

งานรักษาความสงบ

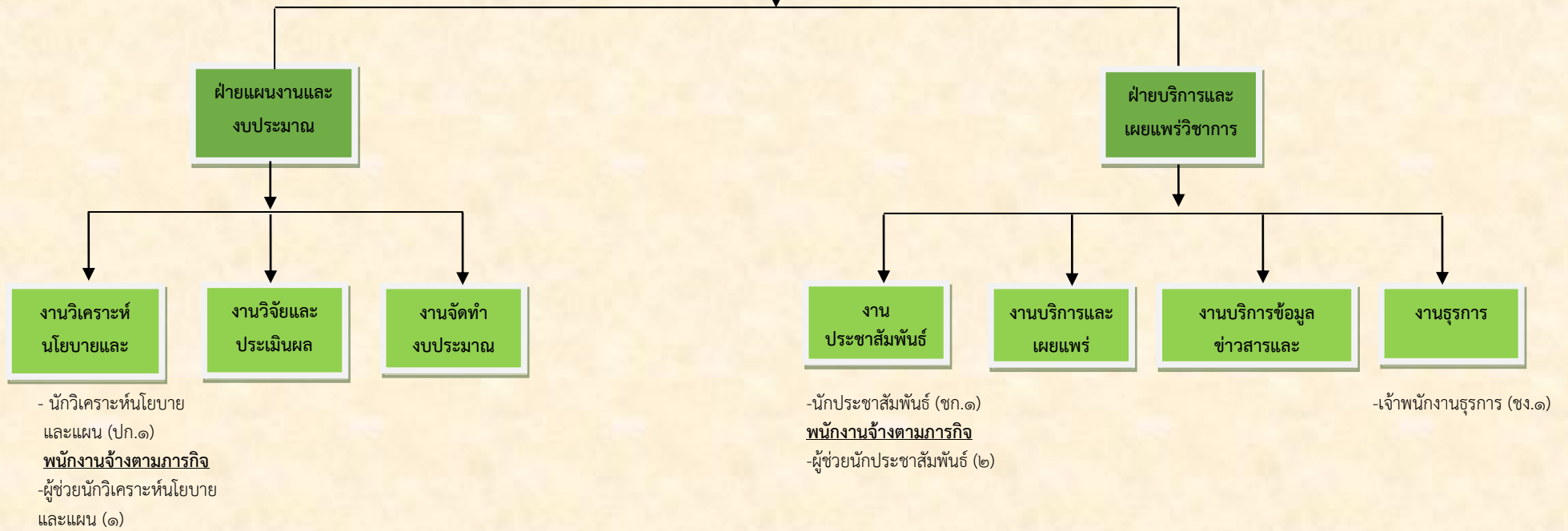
- เจ้าพนักงานเทศกิจ (ชง.๑)  
- เจ้าพนักงานธุรการ (ปง./ชง.) (ว่าง.๑)  
พนักงานจ้างทั่วไป  
- พนักงานเทศกิจ (ว่าง.๑)  
- พนักงานขับรถยนต์ (ว่าง.๒)  
- คนงาน (๑) (ว่าง.๑)

งานป้องกันและบรรเทา  
สาธารณภัย

- เจ้าพนักงานป้องกันฯ (ปง.๑)  
- เจ้าพนักงานป้องกันฯ (ปง./ชง.) (ว่าง.๑)  
ลูกจ้างประจำ  
- พนักงานขับรถยนต์ (๑)  
- ภารโรง (๑)  
พนักงานจ้างตามภารกิจ  
- ผ.ช.พง.ป้องกันและบรรเทาสาธารณภัย(๑)  
พนักงานจ้างทั่วไป  
- พนักงานดับเพลิง (๖) (ว่าง.๖)

# โครงสร้างกองยุทธศาสตร์และงบประมาณ

ผู้อำนวยการกองยุทธศาสตร์และงบประมาณ  
นักบริหารงานทั่วไป (อท.กลาง) (ว่าง.๑)



# โครงสร้างองค์กร

ผู้อำนวยการองค์กร  
นักบริหารงานองค์กร (อท.ต้น) (๑)

ฝ่ายบริหารงานองค์กร

ฝ่ายพัฒนารายได้

ฝ่ายแผนที่ภาษีและ  
ทะเบียนทรัพย์สิน

งานการเงิน  
และบัญชี

งานระบบ  
การองค์กร

งานพัสดุและ  
ทรัพย์สิน

งานสถิติการ  
องค์กร

งานธุรการ

งานพัฒนา  
รายได้

งานผลประโยชน์  
และกิจการพาณิชย์

งานแผนที่ภาษีและ  
ทะเบียนทรัพย์สิน

-นักวิชาการเงินและบัญชี

-นักวิชาการพัสดุ (ปก./ชง.)

-เจ้าพนักงานธุรการ (ชง.๒)

-เจ้าพนักงานจัดเก็บรายได้

-เจ้าพนักงานจัดเก็บรายได้ (ชง.๑)

พนักงานจ้างทั่วไป

(ชก.๑)

(ว่าง.๑)

(ปง./ชง.) (ว่าง.๑)

-เจ้าพนักงานจัดเก็บรายได้ (ปง.๑)

-คนงาน (๑) (ว่าง.๒)

-นักวิชาการเงินและบัญชี (ปก./ชก.) (ว่าง.๑)

-เจ้าพนักงานพัสดุ (ชง.๑)

พนักงานจ้างตามภารกิจ

พนักงานจ้างตามภารกิจ

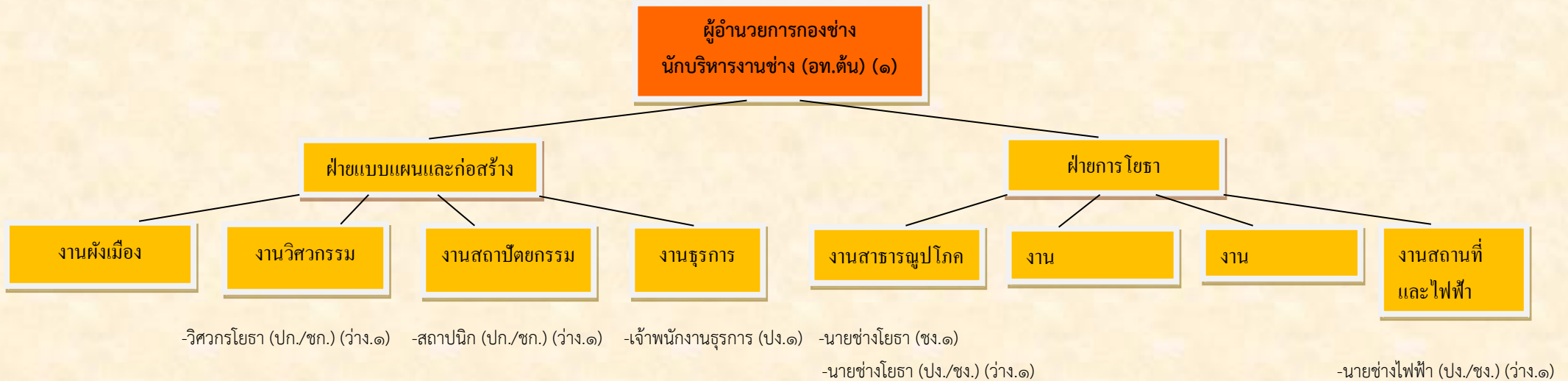
พนักงานจ้างตามภารกิจ

-ผู้ช่วยเจ้าพนักงานจัดเก็บรายได้ (๑)

-ผู้ช่วยนักวิชาการเงินและบัญชี (๑)

-ผู้ช่วยเจ้าพนักงานพัสดุ (๑)

## โครงสร้างกองช่าง



### ลูกจ้างประจำ

-พนักงานขับรถยนต์ (๑)

### พนักงานจ้างตามภารกิจ

-ผู้ช่วยนายช่างเครื่องกล (ว่าง ๑)

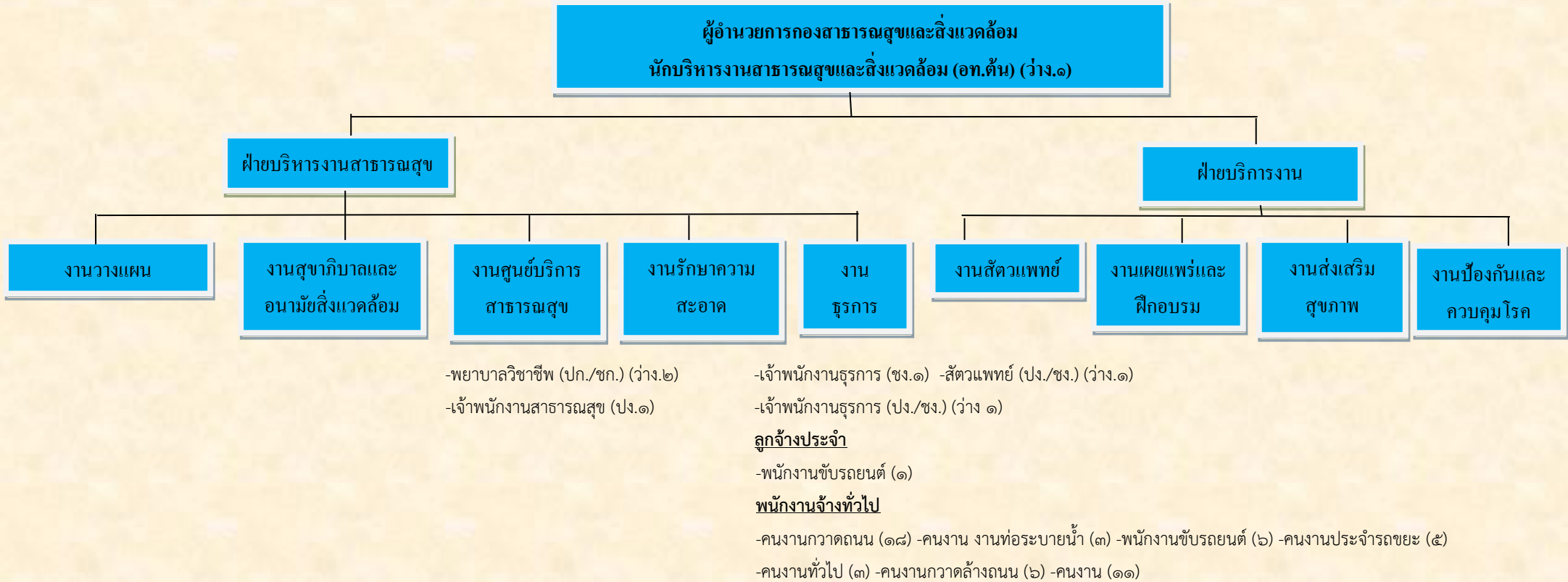
-ผู้ช่วยนายช่างไฟฟ้า (ว่าง ๑)

### พนักงานจ้างทั่วไป

-คนงาน (๒) (ว่าง ๘)

-พนักงานขับรถยนต์ (ว่าง ๑)

# โครงสร้างกองสาธารณสุขและสิ่งแวดล้อม



# โครงสร้างกองการศึกษา





# โครงสร้างกองสวัสดิการสังคม

ผู้อำนวยการกองสวัสดิการสังคม  
นักบริหารงานสวัสดิการสังคม (อท.ต้น) (๑)

ฝ่ายสังคมสงเคราะห์

งานสังคมสงเคราะห์

งานธุรการ

-เจ้าพนักงานธุรการ (ชง.๑)

ฝ่ายสวัสดิภาพเด็กและเยาวชน

งานสวัสดิภาพเด็กและเยาวชน

ฝ่ายพัฒนาชุมชน

งานพัฒนาชุมชน

-นักพัฒนาชุมชน (ปก.๑)  
พนักงานจ้างตามภารกิจ  
-ผู้ช่วยนักพัฒนาชุมชน (๑)